

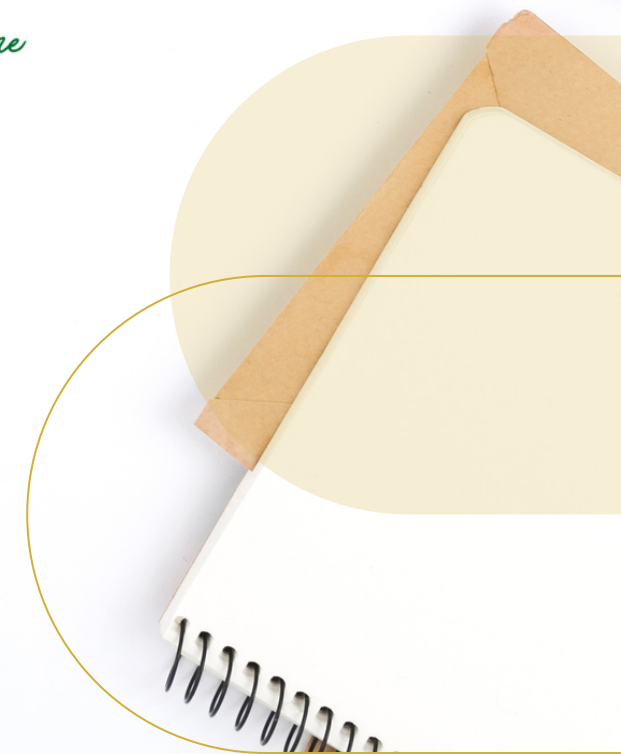


# Votre formation

**“Entreprendre  
& se vendre  
dans un  
monde digital”**



Closer Evolution © 2023



# Présentation

**Tarif formation :**

**999,00 € net de taxes**

---

**Délais d'accès :**

Rétractation de 14 jours si  
financements en fonds  
personnels.

Rétractation de 11 jours ouvrés si  
financement en CPF.

Inscription jusqu'à 3 jours avant le  
démarrage si convention de  
formation

---

**Modalités d'accès :**

**accès aux vidéos  
dès l'inscription**

---

Prochaines sessions :  
**une session de formation  
est organisée tous les mois**

---

**Durée de la formation :  
32h dispensées sur 4 semaines\***

\*Ceci ne comprend pas le travail  
personnel de l'apprenant.

## **Pré-requis**

Le stagiaire doit bénéficier d'**une connexion internet** disposant d'un débit suffisant et d'**un ordinateur**,

---

Parler **couramment** le français

---

**Un entretien préalable sera réalisé avant toute conclusion d'un contrat ou d'une convention de formation, avec les personnes souhaitant intégrer le parcours.**

# À qui s'adresse cette formation ?

*La formation s'adresse aux créateurs de micro-entreprise,  
SARL, SA. Aux porteurs de projets dans le domaine commercial  
et la vente de produits, biens et services.*

*Formation accessible, sous réserve, aux personnes  
handicapées. Nous contacter au préalable par mail à  
[hello@closerevolution.com](mailto:hello@closerevolution.com).*



**Prendre RDV  
avec un conseiller**

## Closer Evolution

Avis 220 • Excellent



4,9 ⓘ

✓ ENTREPRISE VÉRIFIÉE



# Un organisme de formation depuis Septembre 2020

---

**+550 personnes formées  
et accompagnées dans le  
lancement de leur business**

**9,2 / 10** est la note que nos élèves nous donnent pour la qualité de la formation

**8 / 10** est la note donnée par nos élèves sortis de formation depuis 6 mois estimant avoir été bien formés à l'élaboration de leurs réseaux sociaux.

**8 / 10** est la note donnée par nos élèves sortis de formation depuis 6 mois estimant savoir comment trouver leurs premiers clients.



**8,5 / 10** est la note donnée par nos élèves sortis de formation depuis 6 mois estimant savoir comment négocier leurs tarifs.

**8,5 / 10** est la note donnée par nos élèves sortis de formation depuis 6 mois estimant leurs connaissances en création d'entreprise.





# Objectifs pédagogiques

A l'issue de la formation, le stagiaire saura :

Établir les premières étapes de la création de son entreprise,



Identifier les bons statuts juridiques adéquats pour son activité,



Mesurer la rentabilité de son entreprise,



Réaliser un benchmarking de la concurrence,



Concevoir son business plan et se vendre,



Réaliser sa grille tarifaire,



Valoriser son expertise.



# **Pourquoi choisir Closer Evolution ?**

*Le monde a évolué, et les méthodes  
d'apprentissage aussi.*

*Suivre une formation 100% en ligne est  
peut être pratique ...*

*Mais c'est loin d'être suffisant !*



*Tous les stagiaires de la formation bénéficient  
d'un suivi personnalisé tout au long de la formation :*

**Accès à une plateforme de discussion  
avec son groupe de stagiaire et avec son  
formateur attitré,**

**Sessions hebdomadaires  
en petit groupe par visioconférence,**  
permettant au stagiaire d'avoir une réponse  
personnalisée à ses problématiques

Accès à la communauté  
de Closer Evolution®  
et au groupe privé Circle de la formation, qui  
permet au stagiaire d'échanger et de collaborer  
avec les autres stagiaires de la formation

**Grâce à notre équipe, nous restons à  
la disposition de nos stagiaires,  
même à l'issue de la formation.  
Closer Evolution est donc un partenaire qui  
accompagne les stagiaires tout au long du  
développement de leur projet**



# Retours clients



**Très bon organisme de formation**

**NK** Nassima KETTANE  
1 avis · FR

★★★★★ Sur invitation 13 févr. 2023

**Très bon organisme de formation**

Très bon organisme de formation! Ils sont tous bienveillants (des dirigeants aux coachs). J'ai trouvé ici une famille, celle de Closer Evolution ( l'équipe pédagogique, mes camarades de session, les anciens apprenants). J'adore et je recommande vivement cette formation qui nous aide à faire ressortir notre potentiel et à dépasser nos capacités.

**Date de l'expérience:** 13 février 2023

👍 Utile · 🗨️ Partager



**J'étais déjà Closer et je voulais améliorer mes compétences**

**HA** Halim.k  
1 avis · FR

★★★★★ 12 déc. 2022

**Une équipe de choc**

Une équipe de choc

Je suis déjà Closer et je cherchais à améliorer mes compétences je n'ai pas été déçu de l'accompagnement que ma fourni closer évolution une équipe qui est là pour qu'on avance tous ensemble chacun a son rythme et de manière ludique si vous hésitez à rejoindre l'aventure n'hésitez pas et foncez les grands changements ça commence d'abord sur soi

**Date de l'expérience:** 12 décembre 2022

👍 Utile · 🗨️ Partager · 🗨️ Répondre



**Ça a changé ma vie !**

**CB** Charlotte Bauquin  
4 avis · FR

★★★★★ 24 déc. 2022

**Ça a changé ma vie**

Super formation, un suivi de qualité. FONCEZ ! Suite à un licenciement, je me remercie chaque jour d'avoir osé tenter l'expérience! Ça a changé ma vie. Cela fait 8 mois que j'ai terminé la formation, je suis toujours en lien avec la communauté alors que j'ai déjà un contrat. C'est vraiment une équipe en OR !

**Date de l'expérience:** 23 décembre 2022

👍 Utile · 🗨️ Partager · 🗨️ Répondre

# Une formation complète et personnalisée

## Une méthode à 360°

### Plusieurs formateurs attitrés

pour vous accompagner tout au long de votre apprentissage  
(1 session de coaching par semaine)

### L'entraînement

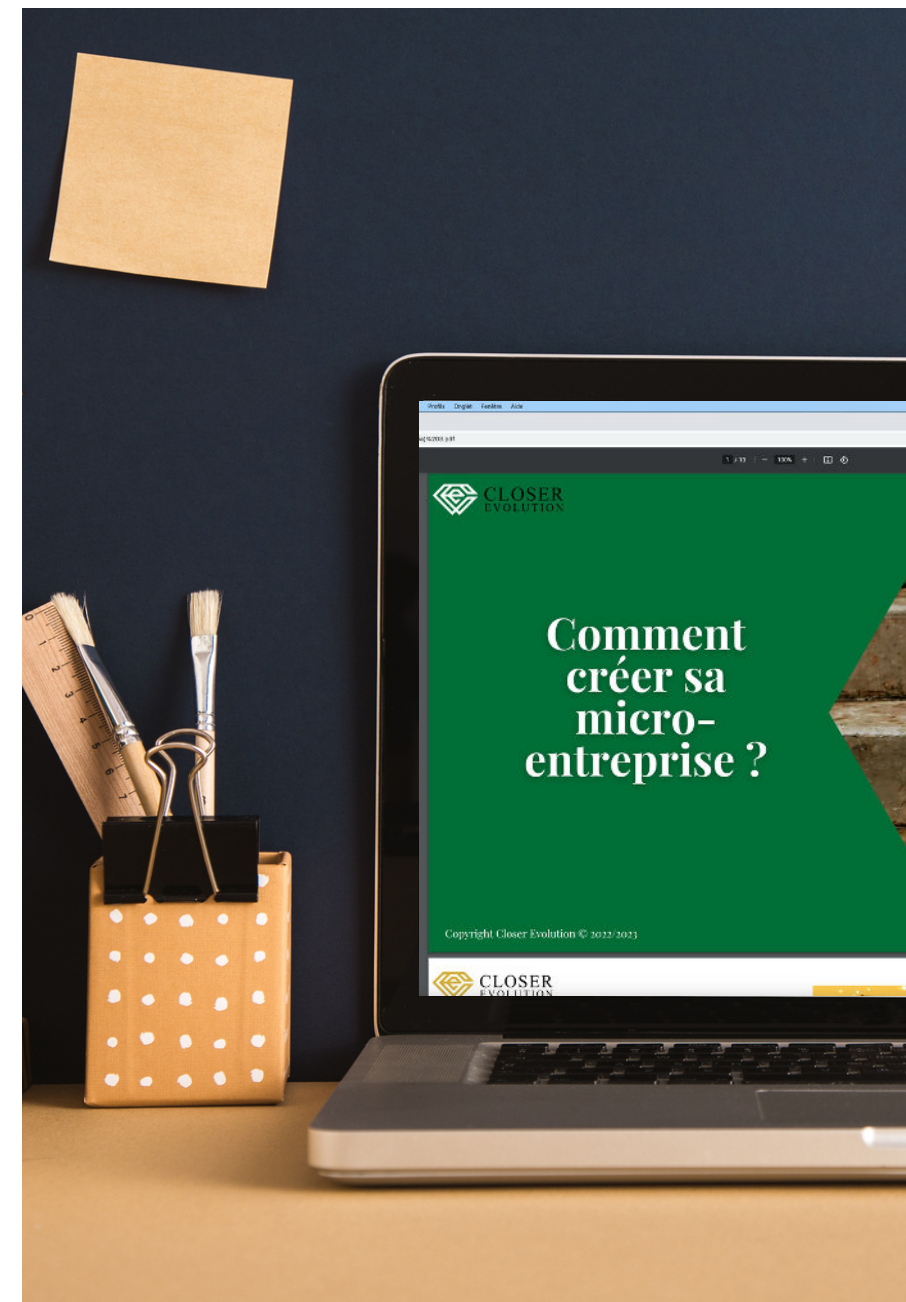
avec une communauté avec qui  
vous pouvez vous entraîner

### La communauté soudée et active

via un canal Circle qui sera votre soutien pour  
toujours

### De précieuses ressources en libre accès

tels qu'un business plan, une to-do list sur la création  
de son entreprise, une check list pour se présenter  
sur les réseaux sociaux...



# 4 modules complémentaires !

**Avec votre formation, vous serez capables d'entreprendre ET de vous vendre à l'aire du digital !**

## Devenir entrepreneur

Présentation de la réalité de l'entrepreneuriat, des avantages et des inconvénients.

## Créer son entreprise

Choisir sa structure juridique, sa banque, demander son immatriculation, solliciter les aides de l'Etat...

## Démarcher pour trouver votre 1er client

Savoir où se trouvent nos futurs clients, comment les contacter avec éthique. Savoir se démarquer de la concurrence.

## Préparer ses réseaux sociaux

Réaliser son benchmarking, créer son profil LinkedIn/Facebook, comment l'alimenter, etc...

# 4 modules complémentaires !

## **Durée totale de la formation 32h**

Plateforme de vidéos mises à disposition et accessibles à vie : 25h,  
Ces 25h correspondent uniquement au contenu disponible en  
asynchrone (cours en vidéos, audios des cours, supports PDF  
téléchargeables et ressources diverses utilisables immédiatement et  
personnalisables).

Exemple de ressources : le script pour vendre vos services, une  
check list à suivre pour avoir un bon profil linkedin, son port folio,  
établir son prévisionnel, calculer sa rentabilité.

Sessions en synchrone avec formateurs : 7h



# À votre rythme depuis chez vous

**Formation sur 4 semaines**





# Méthodes pédagogiques

Chaque étape de la création d'entreprise est détaillé, repris et expliqué en sessions avec formateur réalisées en synchrone.

## **Moyens pédagogiques et techniques de mise en oeuvre :**

Nos formateurs sont recrutés conformément aux spécifications mentionnées pour chaque formation. Ce sont des professionnels en activité et/ou des experts dans leur domaine.

Ils utilisent des méthodes et outils appropriés aux formations qu'ils dispensent et adaptent à leur pédagogie au public accueilli.

Les cours sont accessibles tout au long de la formation. Un forum modéré par l'équipe pédagogique permet aux élèves d'être aidés et de s'entraider,

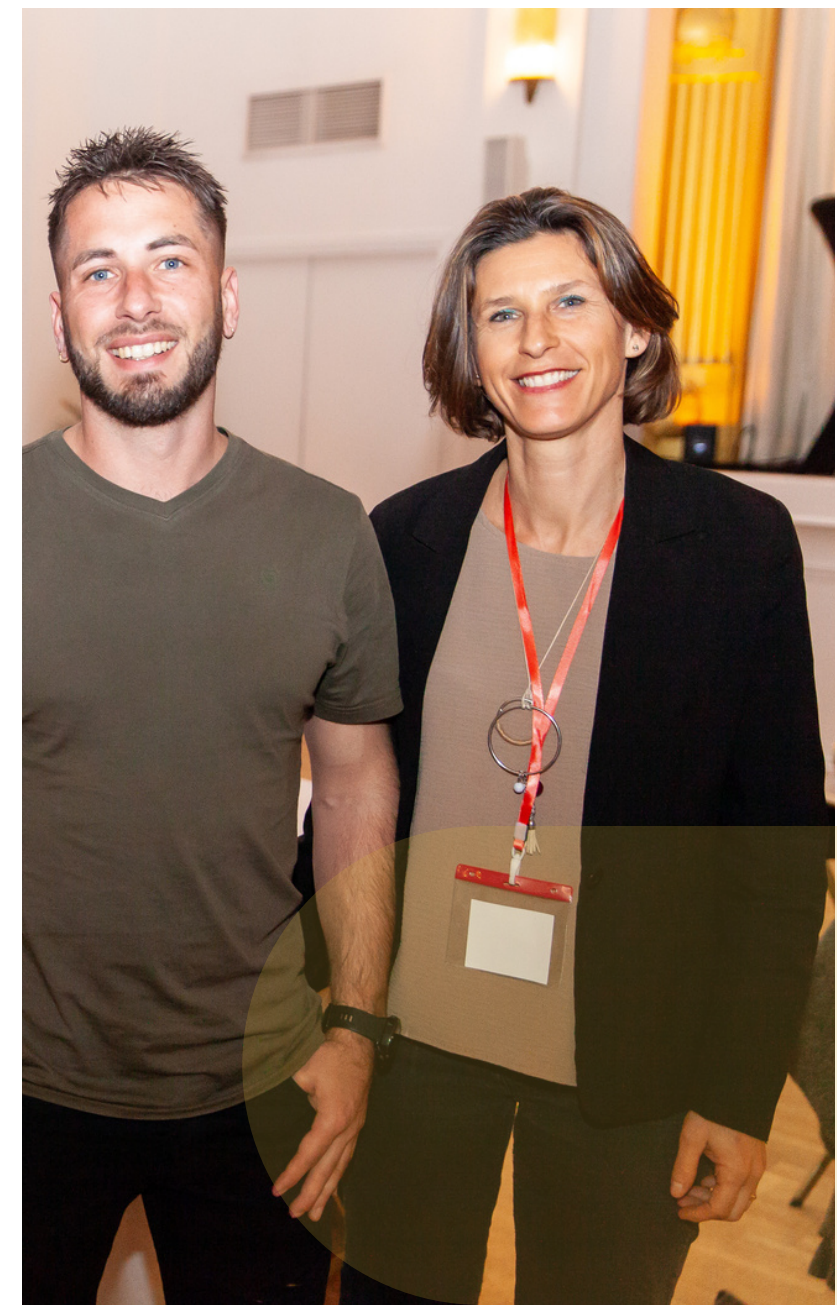
Formation continue avec des modules, des cours collectifs, des travaux de groupe (de 5 personnes maximum), sessions avec un formateur attitré en synchrone.

Formation 100% en ligne, accessible depuis un ordinateur et depuis partout dans le monde, 24h/24 et 7 jours sur 7.



## Le dispositif de suivi et d'évaluations :

- ***Pour assurer un suivi individuel***, Closer Evolution a mis en place une évaluation de type quizz de connaissances qui devra être réalisé par le stagiaire en autonomie afin de valider les acquis généraux.
- Closer Evolution a également mis en place une évaluation de la satisfaction de chaque stagiaire réalisée en ligne.
- Une évaluation de la satisfaction sera également mise en place 6 mois après la fin de la formation afin d'évaluer la qualité de la formation.



# Comment ça se passe ?

1

## Validez votre inscription au téléphone

- **Un conseiller valide que la formation est ce qu'il me faut** pour atteindre mes objectifs
- **Ma Success Manager** prends contact avec moi pour m'accueillir au sein de la formation
- J'assiste à mes **coachings de groupe avec un formateur**

2

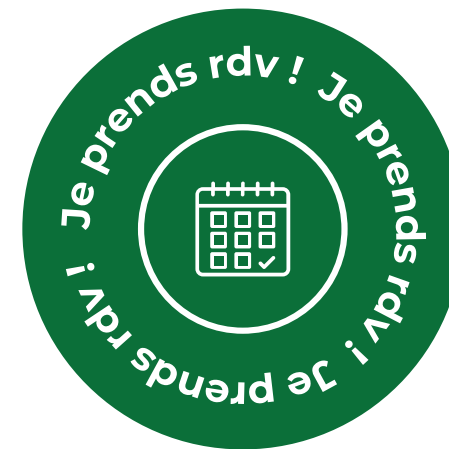
## J'apprends à mon rythme

- J'ai accès à la plateforme de formation vidéo et à la communauté avant le début de la formation
- J'ai accès à **3h de coaching par semaine en petit comité avec mon formateur attitré**
- **Je pose mes questions dès que le besoin s'en fait sentir et j'obtiens toujours des réponses**

3

### Je valide ma formation

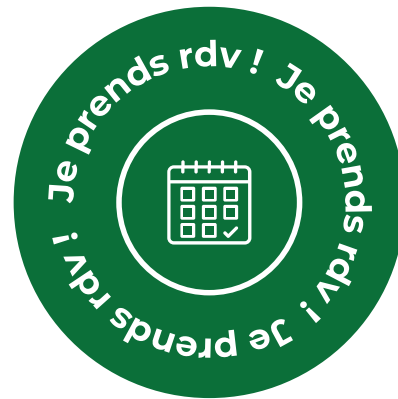
- **Mon QCM**  
a lieu en bout de parcours pour valider mes connaissances



# Comment faire pour intégrer la formation ?

1


**CLIQUEZ  
SUR LE BOUTON  
JUSTE ICI**






2

CHOISISSEZ  
LE CRÉNEAU  
DE VOTRE CHOIX POUR  
**RENCONTRER  
UN CONSEILLER**



Equipe conseillers pédagogiques

### /Entretien conseil pour notre formation closing 2

 15 min

Vous souhaitez nous parler de votre projet professionnel ? Et/ou avoir plus d'informations sur notre formation ? Prenez rendez-vous avec nous pour que nous puissions vous aiguiller au mieux dans votre reconversion.


[Paramètres des cookies](#)

#### Sélectionnez la date et l'heure

avril 2023 < >

LUN.	MAR.	MER.	JEU.	VEN.	SAM.	DIM.
					1	2
3	4	5	6	7	8	9
10	11	12	13	14	15	16
17	18	19	20	21	22	23
24	25	26	27	28	29	30

#### Fuseau horaire

 Heure d'Europe centrale (14:20) ▾

# Vous avez une question ? Un doute ?

Appelez nous au :

**05 33 52 19 35**

ou envoyez-nous un mail sur :

**[hello@closerevolution.com](mailto:hello@closerevolution.com)**



**CLOSER**  
EVOLUTION

[Pour retrouver notre certificat Qualiopi, cliquer ici](#)

Closer Evolution © 2023

Informations mises à jour au 06/04/2024